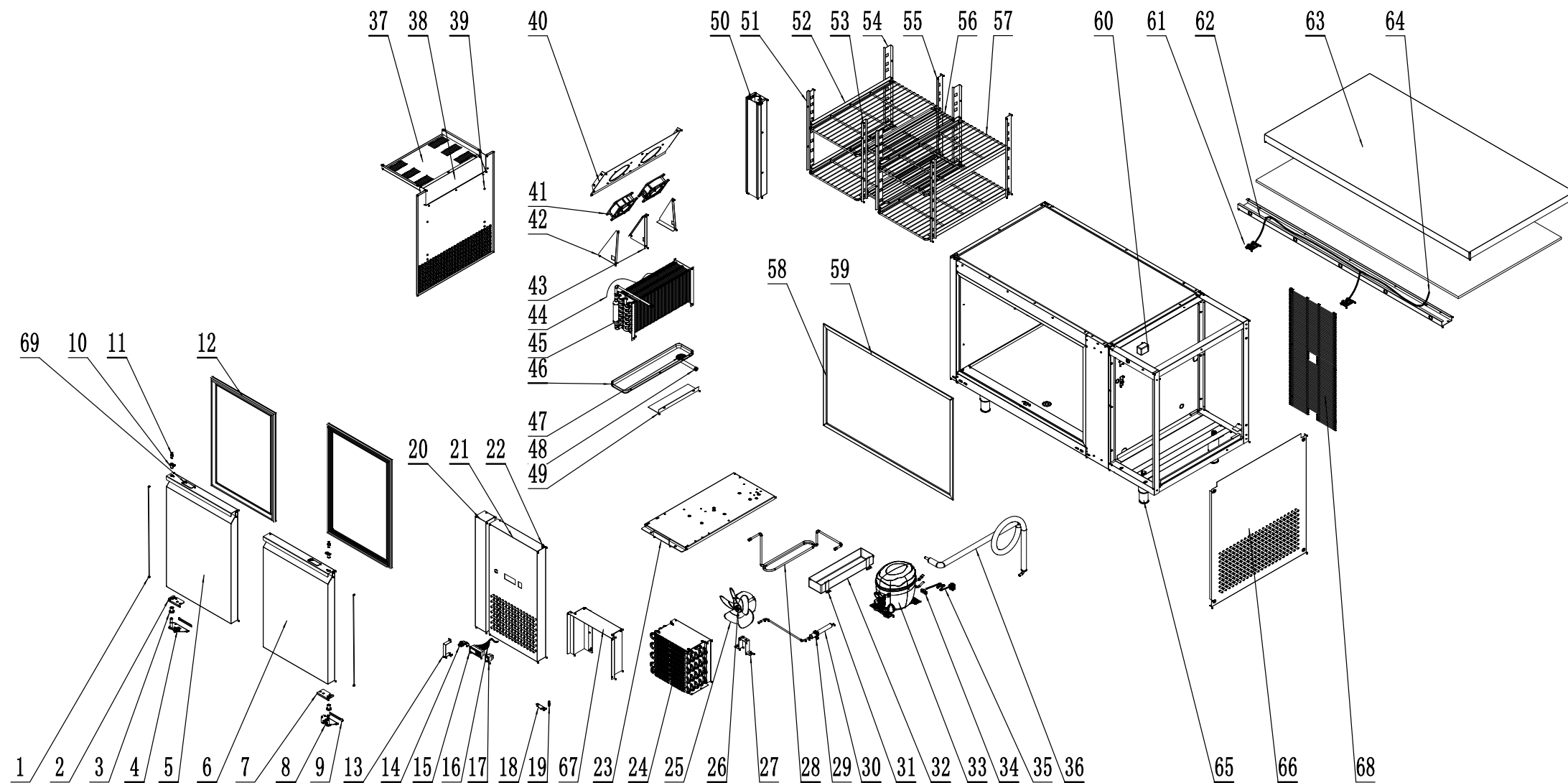


EPF3422GR



NO.	English Name	Chinese Name	QTY	Material	Material code	Remark	Unit Price
1	Door Spring Rod	门发条	2	ø2.8 长525	W0604937		
2	Door Stopper-Left	门自锁装置-左	1	δ 3/SUS304	W0604031		
3	Door Shaft Sleeve	门体轴套	2	PA66/黑色/ø20×26/美款大二门冰箱	W0409843		
4	Door Hinge-Left	左铰链	1	SUS304油磨	W0604054		
5	Door-Left	左门	1	组件	34620300L		
6	Door-Right	右门	1	组件	34620300R		
7	Door Stopper-Right	门自锁装置-右	1	δ 3/SUS304	W0604030		
8	Door Hinge-Right	右铰链	1	SUS304油磨	W0604055		
9	Hinge Stopper	铰链衬板	2	δ 0.5×12×85/SUS430 油磨	34620521		
10	Door Shaft Sleeve	门轴套	2	尼龙6注塑件	W0499151		
11	Hinge Axis	铰链轴	2	ø10×31/16-13/材料201/沙拉柜通用件	B0604111		
12	Gasket	门封条	2	箱脚中心602×400/硬质PVC黑色/17/藏面	W0404022		
13	Lock Pedestal	前罩锁座	1	δ 1×15×164/SUS304油磨	34620603		
14	Locker	冰箱锁	1	厂家型号:103-20P/锁舌长度:46mm	W0604007		
15	Digital Controller	220V电子温控(R)	1	XR03CX-5R0C1	W0302185		
16	Wire Harness	欧款冷藏工作台线束(主线)	1	连接温控压缩机蒸发器风机	W030357701		
17	Power Switch	防水船形开关	1	AC16A 250V/400V(双刀单掷)/红色指示	W0308019		
18	Front Panel Hinge-Bottom	机房前罩下铰链	1	δ 1.5×51×36 /430	01514201		
19	Front Panel Hinge Axis-Bottom	机房前罩下铰链轴	1	ø8×27-430不锈钢	B0604116		
20	Small Panel	箱体小前罩	1	δ 0.5×801×205/SUS304油磨	34621601		
21	Front Panel	机房前罩	1	δ 0.7×444.4×759.4/SUS304油磨	34620605		
22	Front Panel Hinge Axis-Top	机房前罩上铰链轴	1	ø6×28-430不锈钢	B0604115		
23	Bottom Plate	机组底板	1	δ 2.0×671×296/热镀锌板	34620507		

NO.	English Name	Chinese Name	QTY	Material	Material code	Remark	Unit Price
24	Condenser	钢丝冷凝器	1	Φ6邦迪管 黑色电泳处理	W0203047		
25	Fan Blade	ø200风叶	1	ø200/V-28度/吸风	W0301060		
26	Fan Motor	微光YZF5-13风机	1	TY-DQ-044	W0301914		
27	Fan Motor Bracket	风机支架	1	藏板: 6mm/风叶孔径: 104-50/底脚孔: 6.5mm/藏板	W0604079		
28	Condense Coil	冷凝盘管	1	ø7.94×0.75铜管1.3米 (EMT65MLR)	W0210424		
29	Clip	日光卡子(小)	1	白色塑料	W0409255		
30	Dry Filter	干燥过滤器	1	ø2.5-ø5.2-ø19×165/XH-9	W0204101		
31	Fixer	接水盘固定脚	1	92.5×20、1.0 镀锌板	38000820		
32	Drain Pan For Condensation	冷凝接水盘	1	ABS/内尺寸346×81	W0411208		
33	Compressor	R600a压缩机	1	EMB46CLC-513300430	W0201134		
34	Clip For Cord	欧式电源线固定卡	1	外形尺寸35 × 16 × 10	W0309006		
35	Power Cord	法式电源线	1	法式插头16A/3×1.0mm/长2000/藏板不覆膜/黑色	W030510101		
36	Suction Coil	回气管	1	ø3.2mm/1mm/镀锌板/藏板: 1.5mm/藏板	W0210478		
37	Airflow Plate 2	风道板2	1	δ 0.5/259×462/SUS201油磨	34620412		
38	Airflow Plate 1	风道板1	1	δ 0.5/512.5×116/SUS201	34620415		
39	Cover Palte For EVAP.	蒸发器罩板	1	δ 0.5×594×524/SUS304油磨	34620436		
40	Fan Motor Plate	蒸发风机支架	1	δ 1.0/SUS201油磨/540×210	34620433		
41	Fan Motor	12038直流风机	2	W0301112	W0301112		
42	Airflow Plate-LR	蒸发风机左右风道板	2	δ 0.5/SUS201油磨/203×117	34620434		
43	Airflow Plate-M	蒸发风机中间风道板	1	δ 0.5/SUS201油磨/190×133.5	34620435		
44	Probe	1.5米电子温控器探头	1	NTC015HP00-C	W0302199		
45	Evaporator	蒸发器	1	整排管子, 藏5排管子, 6mm翅片间距	W0202041		
46	Drain Pan	蒸发接水盘	1	1660×105×20/ABS	W0411215		

NO.	English Name	Chinese Name	QTY	Material	Material code	Remark	Unit Price
47	Drain Pipe Cover	直冷平调落水管盖	1	白色ABS	W0409099		
48	Drain Pipe	直冷平调落水管	1	白色ABS	W0409098		
49	Support for Drain Pan	接水盘支撑	1	δ 0.5/256×89 SUS201	34620418		
50	Mullion	中梁	1	组件	34620310		
51	Pilaster	前竖搁条(左)	2	1.0/SUS201 油磨/454.5×55	34620437		
52	Shelf Guide	食品架滑槽	8	δ 1.0×531×54/SUS201 2B	34620406		
53	Pilaster	前竖搁条(右)	2	1.0/SUS201 油磨/454.5×55	34620438		
54	Pilaster	后竖搁条(左)	2	1.0/SUS201 油磨/60×454.5	34620439		
55	Pilaster	后竖搁条(右)	2	1.0/SUS201 油磨/60×454.5	34620440		
56	Shelf	小食品架	2	150×460 白色 覆塑 φ7φ2.3	W0402633		
57	Shelf	食品架	4	A3/白色/覆塑/ø7/ø2.5/330×555	W0402367		
58	Cabinet Frame	箱体接口盖竖	2	硬质PVC/黑色/584mm/P92藏面	W041000082		
59	Cabinet Frame	箱体接口盖横	2	硬质PVC/黑色/860mm/P92藏面	W041000084		
60	Transformer	开关电源	1	输入电压: 100-240V/50/60Hz LDC-50-24V 2.2A	W0399177		
61	Door Switch	门磁开关组件	2	MS/11.5×38×56/藏板: 藏12055/藏1616/藏16	W0409161		
62	Under Counter Mullion	门磁开关台面下横梁	1	δ 1.5×1355×129/热镀锌板	3462040401		
63	Desktop	两门台面板	1	δ 0.7×1457.2×787.8/SUS304油磨	34621606		
64	Wire	两门门磁开关连接线	1	门磁开关控制蒸发器风机用	W030347801		
65	Leg	调整脚	4	不锈钢脚高150mm(120~180)/M14	W0409018		
66	Right Plate	机房右板	1	δ 0.5×652×718/SUS304油磨	34620518		
67	Condenser's wind cover	冷凝器挡风罩	1	组件	3462054901		
68	Protecting net	机械室保护网	1	长670 宽302 φ 2.3黑色喷涂	W0402659		
69	Magnetic steel	陈列柜磁钢组件	2	ABS/9.9×23×50/灰色	W0409159		